

Новинка

Решения для ЦОДов

Estep[®]

Торговая марка Группы | **legrand**



Шкафы

Серия монтажных конструктивов DCMAX разработана с учетом всех требований современных центров обработки данных. Структура шкафов позволяет регулировать температурные воздушные потоки и обеспечивает максимальную производительность современного дата-центра.

Конструктивные особенности гарантируют:

- Максимальную производительность охлаждающих устройств для шкафов со степенью защиты IP20 и IP55
- Возможность гибкого выбора конструктива по размеру
- Широкий выбор аксессуаров
- Максимальное внутреннее пространство для размещения сервера
- Экономия внешнего пространства
- Профессиональную кабельную разводку
- Прочную устойчивую и защищенную конструкцию
- Совместимость с любыми моделями серверов
- Управление питанием
- Мониторинг среды и управление безопасностью
- Эстетичный и профессиональный внешний вид

Сертифицировано в соответствии со стандартами:

Окружающая среда: EN 61587-1/4.2, IEC 60068-2-1, IEC 60068-2-2, IEC 60068-2-30, IEC 60917, 60297

Промышленная среда: EN 61587-1/4.3, IEC 60068-2-42, IEC 60068-2-43 и IEC 60068-2-49, IEC 60068-2-1, IEC 60917 и IEC 60297

Тестирование статической механической нагрузки: EN 61587-1 / 5.2.1, IEC 60917 и IEC 60297

Статическая механическая устойчивость: EN 61587-1 / 5.2.2, IEC 60917 и IEC 60297

Динамическая нагрузка, вибрация и механические воздействия: EN 61587-1 / 5.3.1, EN 61587-1/5.3.3, IEC 60917 и IEC 60297

Заземление: EN 61587-1/6.2, IEC 60917 и IEC 60297

Огнеупорность и жаропрочность: EN 61587-1/6.3, IEC 60917 и IEC 60297

Коррозия: ISO 9227 и ASTM B117-85, IEC 60917 и IEC 60297

Коэффициент защиты: IP20 или IP55 в соответствии со стандартами EN 61587-1/6.4 IEC 60529, IEC 60917 и IEC 60297

Стандарт качества: ISO 9001



до
1000 кг

Максимальная
нагрузка на
каждый шкаф

Решения для охлаждения

Холодный коридор, горячий коридор, локализация горячих и холодных воздушных потоков, перфорированные двери, открытые/закрытые системы контурного охлаждения (боковые и встроенные вентиляторы)



Новинка

Решения для эффективной и долговечной работы

Центров обработки данных

Estap[®]

Торговая марка Группы | **legrand**



Контакты: +38 (044) 594 06 33 / info@ask-complex.com.ua



Распределители электропитания

Интеллектуальные блоки распределения питания (поддержка протокола IP), блоки распределения питания с управлением, блоки распределения питания с мониторингом, базовые блоки распределения питания

Дистанционный мониторинг и управление

Система дистанционного мониторинга, температура, влажность, вентиляционный поток, безопасность, протечка, переменный ток, конвертер, детектор дыма, детектор движения, детектор вибрации, реле с сенсорным управлением



Кабельные органайзеры

Внутренние и внешние (для крыши) кабель органайзеры



Клавиатуры и консоли

Аналоговые клавиатуры и KVM, ЖК-консоли с клавиатурой и без



Новинка



Решения для эффективной и долговечной работы

Центров обработки данных

Торговая марка Группы | legrand

СОДЕРЖАНИЕ

Шкафы для ЦОДа

Кабель-органайзеры

Охлаждение

Распределение электропитания

Система дистанционного мониторинга и управления

Консоли и KVM-переключатели



Контакты: +38 (044) 594 06 33 / info@ask-complex.com.ua

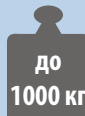
Шкафы

Модель: шкаф - 19" - IP20

Ширина x глубина : 600x1000 мм / 600x1100 мм / 600x1200 мм

Ширина x глубина : 800x1000 мм / 800x1100 мм / 800x1200 мм

Высота : 42U, 47U



до
1000 кг

Максимальная
нагрузка на
каждый шкаф

Материал:

Листовая сталь

Рама конструктива: 1.5 мм

Дверь(и): 2 мм

Верхняя крышка: 1.5 мм

Нижняя крышка: 2 мм

Боковые панели: 1.5 мм

Панель кабель-ввода, состоящая
из трех частей: 1.2 мм

19" направляющие: 1.5 мм

C-рейки: 1.5 мм

Перфорированные панели: 1.2 мм

Материал поверхности:

Рама конструктива, двери, крышки, панели:

порошковая текстурная окраска

с предварительным фосфатированием

19" направляющие, C-рейки, кабельные короба:

оцинкованная сталь

Степень защиты:

IP20 по стандарту EN60529

Комплект поставки:

Монтажный конструктив в сборе (1 шт.)

Передняя дверь с перфорацией 63% или 80% (1 шт.)

Задняя дверь с перфорацией 63% или 80% (1 шт.)

Боковые панели (2 шт.)

Верхняя крышка (1 шт.)

Нижняя панель кабель-ввода

(1 комплект из 3 частей)

Дверные петли (6 комплектов)

Замок с трехточечной фиксацией

(ЕМКА – Германия) (2 комплекта)

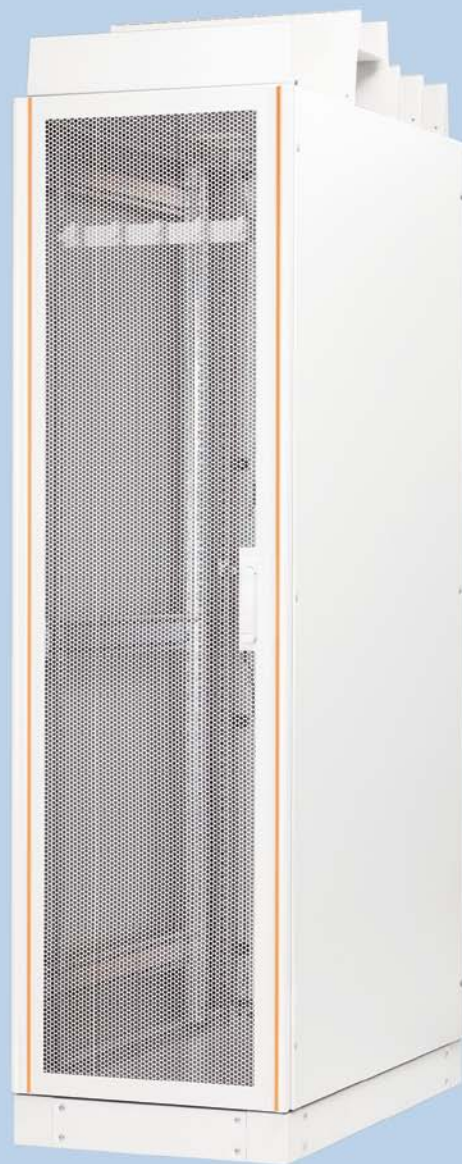
19" направляющие

(4 шт. - по 2 шт. на переднюю и заднюю части)

Клеммы заземления с контактными шайбами

(на каждой панели)

Монтажный набор (1 комплект)



Новинка

Решения для ЦОДов

Шкафы



Торговая
марка Группы | legrand

Код

ES42U61055 P

ES42U61155 P

ES42U61255 P

ES42U81055 P

ES42U81155 P

ES42U81255 P

Описание

19" шкаф 42U 600x1000 мм + плинтус 100 мм + подставка + ролики

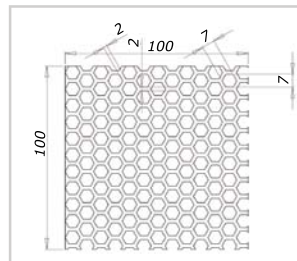
19" шкаф 42U 600x1100 мм + плинтус 100 мм + подставка + ролики

19" шкаф 42U 600x1200 мм + плинтус 100 мм + подставка + ролики

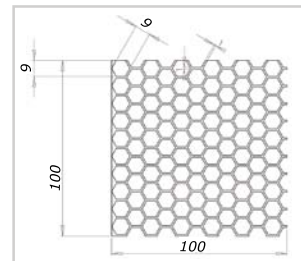
19" шкаф 42U 800x1000 мм + плинтус 100 мм + подставка + ролики

19" шкаф 42U 800x1100 мм + плинтус 100 мм + подставка + ролики

19" шкаф 42U 800x1200 мм + плинтус 100 мм + подставка + ролики



63% перфорация



80% перфорация

Высокая перфорация для качественной пассивной вентиляции
Оптимальное охлаждение и доступ воздуха к серверам благодаря перфорированной
(в форме сот - 63%) структуре двери в стандартной комплектации.
Возможна поставка моделей с 80% перфорацией.



Контакты: +38 (044) 594 06 33 / info@ask-complex.com.ua

Шкафы

Модель: шкаф - 19" - IP55

Ширина x глубина : 600x1000 мм / 600x1100 мм / 600x1200 мм

Ширина x глубина : 800x1000 мм / 800x1100 мм / 800x1200 мм

Высота : 42U, 47U



до
1000 кг

Максимальная
нагрузка на
каждый шкаф

Материал:

Листовая сталь

Рама конструктива: 1.5 мм

Дверь(и): 2 мм

Верхняя крышка: 1.5 мм

Нижняя крышка: 2 мм,

Боковые панели: 1.5 мм

Панель кабель-ввода, состоящая
из трех частей: 1.2 мм

19" направляющие: 1.5 мм

C-рейки: 1.5 мм

Стекло: безопасное закаленное 4 мм

Коэффициент защиты:

IP55 по стандарту EN60529; жесткая структура
и изолирующая уплотняющая прокладка

Комплект поставки:

Монтажный конструктив в сборе (1 шт.)

Стеклянная дверь в металлической раме
или цельнометаллическая дверь (1 шт.)

Задняя дверь с уплотняющей прокладкой
и изолирующим слоем (1 шт.)

Боковые панели с уплотняющей прокладкой
и изолирующим слоем (2 шт.)

Верхняя крышка с уплотняющей прокладкой
и изолирующим слоем (1 шт.)

Нижняя панель кабель-ввода (1 комплект из 3 частей)

Дверные петли (6 комплектов)

Замок с трехточечной фиксацией (EMKA - Германия) (2 комплекта)

19" направляющие (4 шт. - по 2 шт. на переднюю и заднюю части)

Клеммы заземления (на каждой панели)

Монтажный комплект (1 шт.)

Плинтус, ролики, подставка

Материал поверхности:

Рама конструктива, двери, крышки,
панели: порошковая текстурная окраска
с предварительным фосфатированием.

19" направляющие, C-рейки, кабельные

короба: оцинкованная сталь



Новинка

Решения для ЦОДов

Шкафы



Торговая марка Группы | legrand

Код

ES42U61055

ES42U61155

ES42U61255

ES42U81055

ES42U81155

ES42U81255

Описание

Шкаф 19" 42U 600x1000 мм + плинтус 100 мм + подставка + ролики

Шкаф 19" 42U 600x1100 мм + плинтус 100 мм + подставка + ролики

Шкаф 19" 42U 600x1200 мм + плинтус 100 мм + подставка + ролики

Шкаф 19" 42U 800x1000 мм + плинтус 100 мм + подставка + ролики

Шкаф 19" 42U 800x1100 мм + плинтус 100 мм + подставка + ролики

Шкаф 19" 42U 800x1200 мм + плинтус 100 мм + подставка + ролики

Аксессуары для охлаждения шкафов IP55

Боковые охлаждающие устройства для закрытой системы контурного охлаждения до 30 кВт.

Кондиционеры для индивидуального охлаждения

[Подробнее в каталоге](#)

Прочный конструктив благодаря специальной конструкции

Многорёберная рама обеспечивает дополнительную прочность конструктиву
и выдерживает нагрузку до 1000 кг



Контакты: +38 (044) 594 06 33 / info@ask-complex.com.ua

Решения для ЦОДов

Шкафы



Дверные петли легко устанавливаются на правую или левую сторону по необходимости

Модульная конструкция совместима с широкой линейкой различных аксессуаров

Передняя дверь из листовой стали с прочным 4 мм стеклом или с перфорацией

2 пары (1 комплект для передней части, 1 для задней) 19" направляющих, регулируемых по глубине

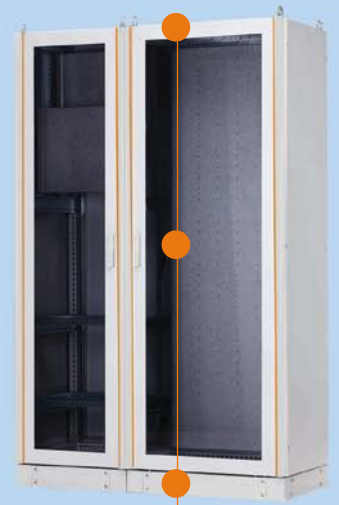
Замок с трехточечной фиксацией для передней и задней двери
Полуцилиндрический замок с мастер-ключом, возможно использование кодового или сенсорного замка

Текстурное полиэстеровое покрытие надежно защищает от коррозии и воздействия химических реагентов

Многорёберная рама обеспечивает высокую степень прочности и устойчивости

Потайные дверные петли, раскрывающиеся на 130°, легко снимаются и переустанавливаются на левую/правую сторону

Выбор размерных вариантов по ширине и глубине



Возможно соединение шкафов друг с другом по всем направлениям

Новинка

Решения для ЦОДов

Шкафы

Estap[®]

Торговая марка Группы | **legrand**



Контакты: +38 (044) 594 06 33 / info@ask-complex.com.ua



Модульная система распределения кабелей на крыше с отверстиями для проводки кабеля и вентиляции



Универсальные возможности с нижней и верхней панелями кабель-вводов



Резиновые уплотнители на дверях и панелях обеспечивают защиту по уровню IP55 в соответствии со стандартом EN60529

Перфорированная передняя или обе двери

Дополнительное пространство по глубине для кабелей и охлаждающих устройств

Двойная раздельная боковая панель для упрощения монтажа

Выемки для сетевого кабеля и кабельных лотков

Вертикальные перфорированные монтажные планки для быстрого и несложного монтажа кабельных органайзеров, кабель-каналов, зажимов и крышек

Клеммы заземления с контактными шайбами для подключения заземляющих проводников

Цоколь, регулируемые опоры или ролики

Специальный дизайн обеспечивает дополнительное внутреннее пространство

Опции: варианты цвета, специальные монтажные панели, изготовление шкафов индивидуальных размеров, стеклянная дверь

Верхняя панель крыши прикручивается стандартными или рым-болтами

Широкая линейка аксессуаров для стандарта 19", маркировка вертикальных монтажных профилей по U



Декоративные цветные молдинги на лицевой части шкафа

Новинка

Решения для ЦОДов

Estap[®]

Шкафы

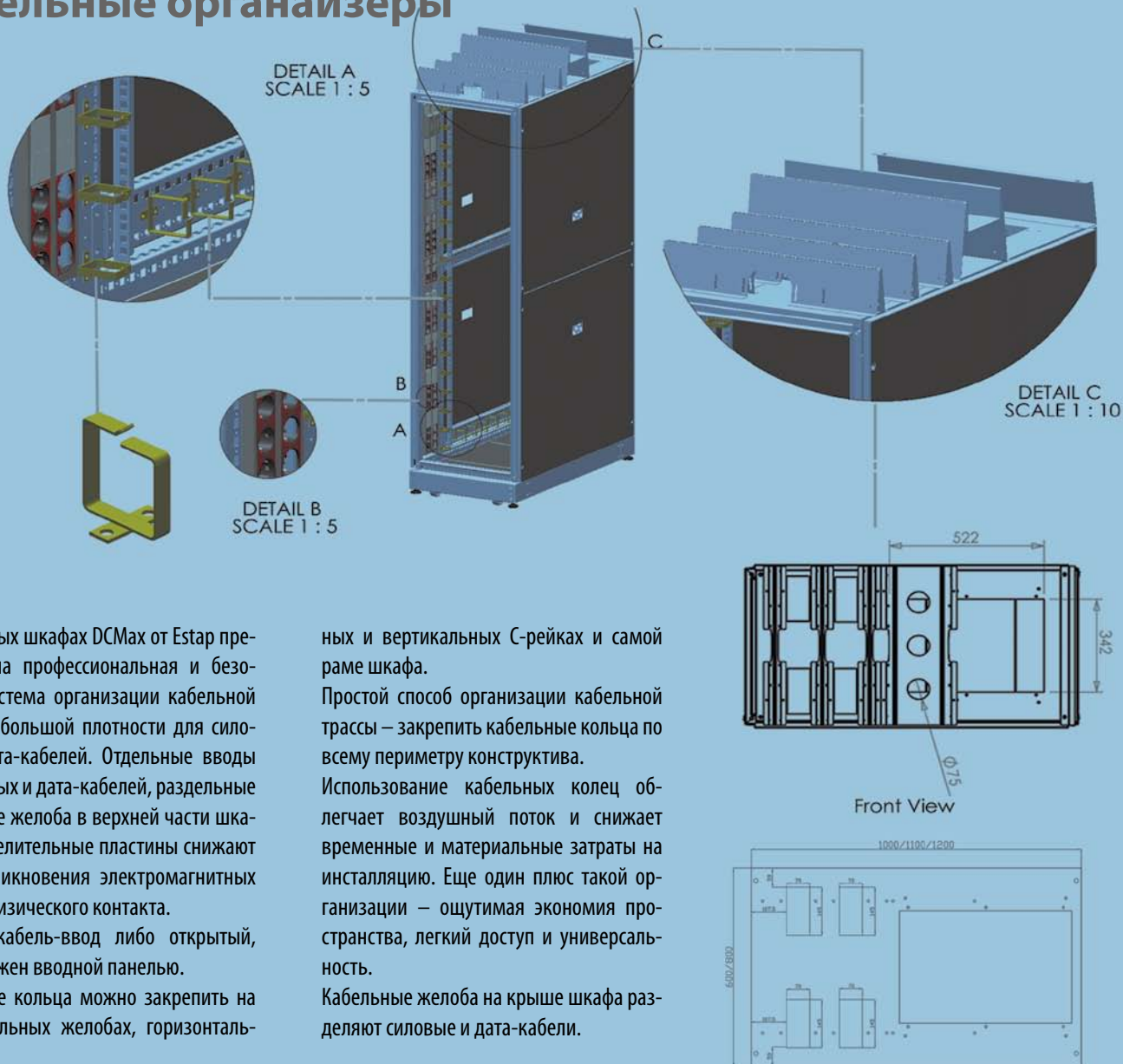
Торговая марка Группы **legrand**

Подробную информацию об аксессуарах, полках, вентиляции, кабель-каналах, подставках, цоколях смотрите на сайте официального дистрибьютора Estap компании АСК-Комплекс <http://ask-complex.com.ua>



Контакты: +38 (044) 594 06 33 / info@ask-complex.com.ua

Кабельные органайзеры



В серверных шкафах DCMax от Estap предусмотрена профессиональная и безопасная система организации кабельной разводки большой плотности для силовых и дата-кабелей. Отдельные вводы для силовых и дата-кабелей, отдельные кабельные желоба в верхней части шкафа и разделительные пластины снижают риск возникновения электромагнитных помех и физического контакта. Нижний кабель-ввод либо открытый, либо снабжен вводной панелью. Кабельные кольца можно закрепить на всех кабельных желобах, горизонталь-

ных и вертикальных C-рейках и самой раме шкафа. Простой способ организации кабельной трассы – закрепить кабельные кольца по всему периметру конструктива. Использование кабельных колец облегчает воздушный поток и снижает временные и материальные затраты на установку. Еще один плюс такой организации – ощутимая экономия пространства, легкий доступ и универсальность. Кабельные желоба на крыше шкафа разделяют силовые и дата-кабели.

Новинка

Решения для ЦОДов

Кабель-органайзеры



Кабель-органайзеры на крыше конструктива

Код	Описание
M44CS1260	Кабельный разделитель высота=120 мм, ширина=600 мм
M44CS1280	Кабельный разделитель для крыши высота =120 мм, ширина = 800 мм
M44FLP1260	Передняя пластина высота=120 мм, ширина=600 мм
M44FLP1280	Передняя пластина высота=120 мм, ширина=800 мм
M44CT2060	Кабельный желоб для крыши высота=200 мм, ширина=600 мм (полезный размер для проводки кабелей: ширина=600 мм, глубина=150 мм, высота=80 мм)
M44CT2080	Кабельный желоб для крыши высота=200 мм, ширина=800 мм (полезный размер для проводки кабелей: ширина=800 мм, глубина=150 мм, высота=80 мм)

Кабельный органайзер внутри шкафа

E44 KNL42 DC	42U Вертикальный кабельный желоб для ЦОДа
E44 KNL42 CHLD	42U Вертикальный кабельный держатель для ЦОДа
K44 RING 02 AL	Кольцо для кабель-органайзера 44x60 мм
K44 RING 05 AL	Кольцо для кабель-органайзера 88x60 мм



Контакты: +38 (044) 594 06 33 / info@ask-complex.com.ua

Решения для ЦОДов

Охлаждение



Новинка

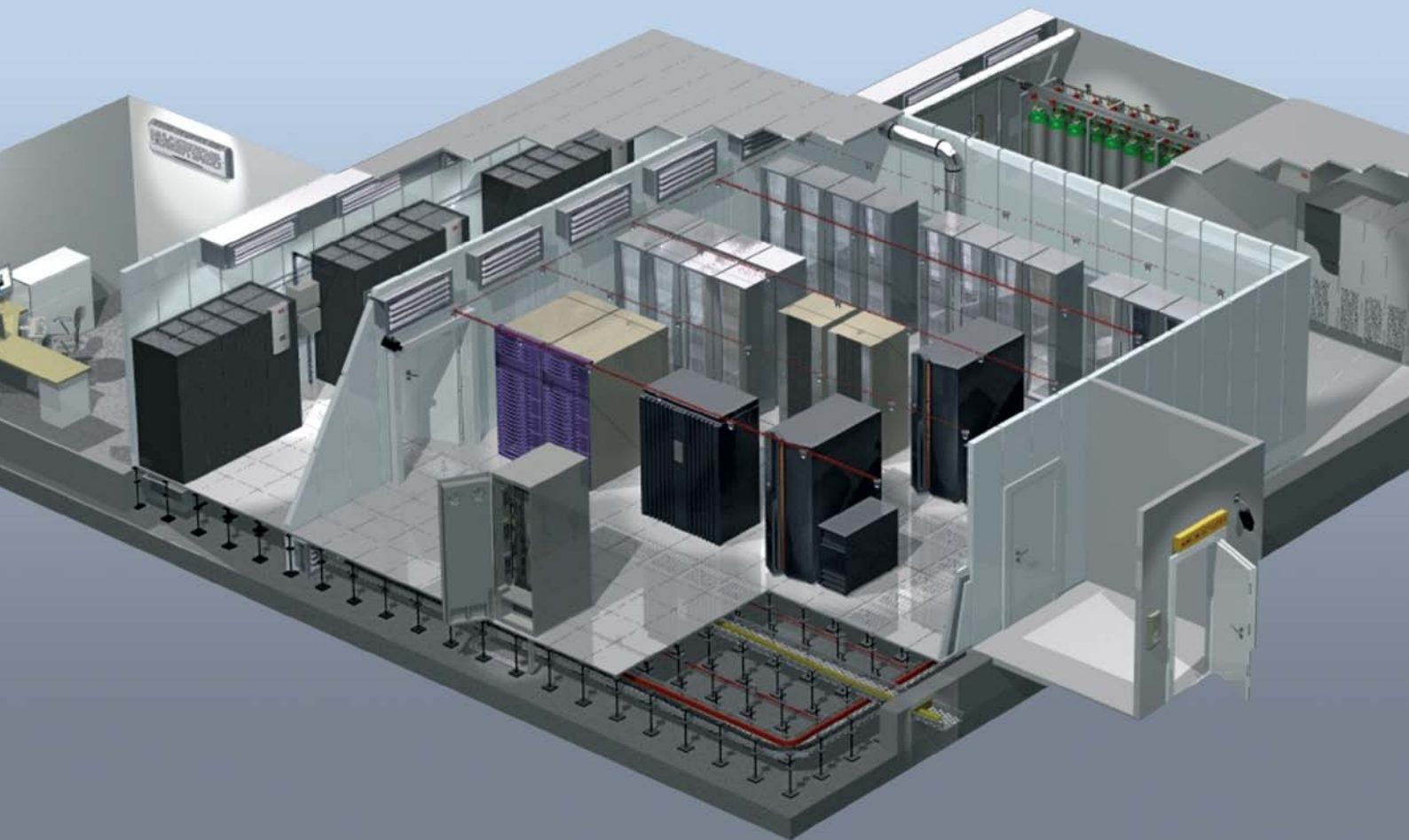
Решения для ЦОДов

Охлаждение

Estep[®]

Торговая марка Группы | **legrand**





Новинка

Решения для ЦОДов

Охлаждение

Estop[®]

Торговая марка Группы | **legrand**

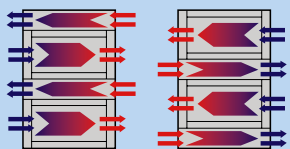
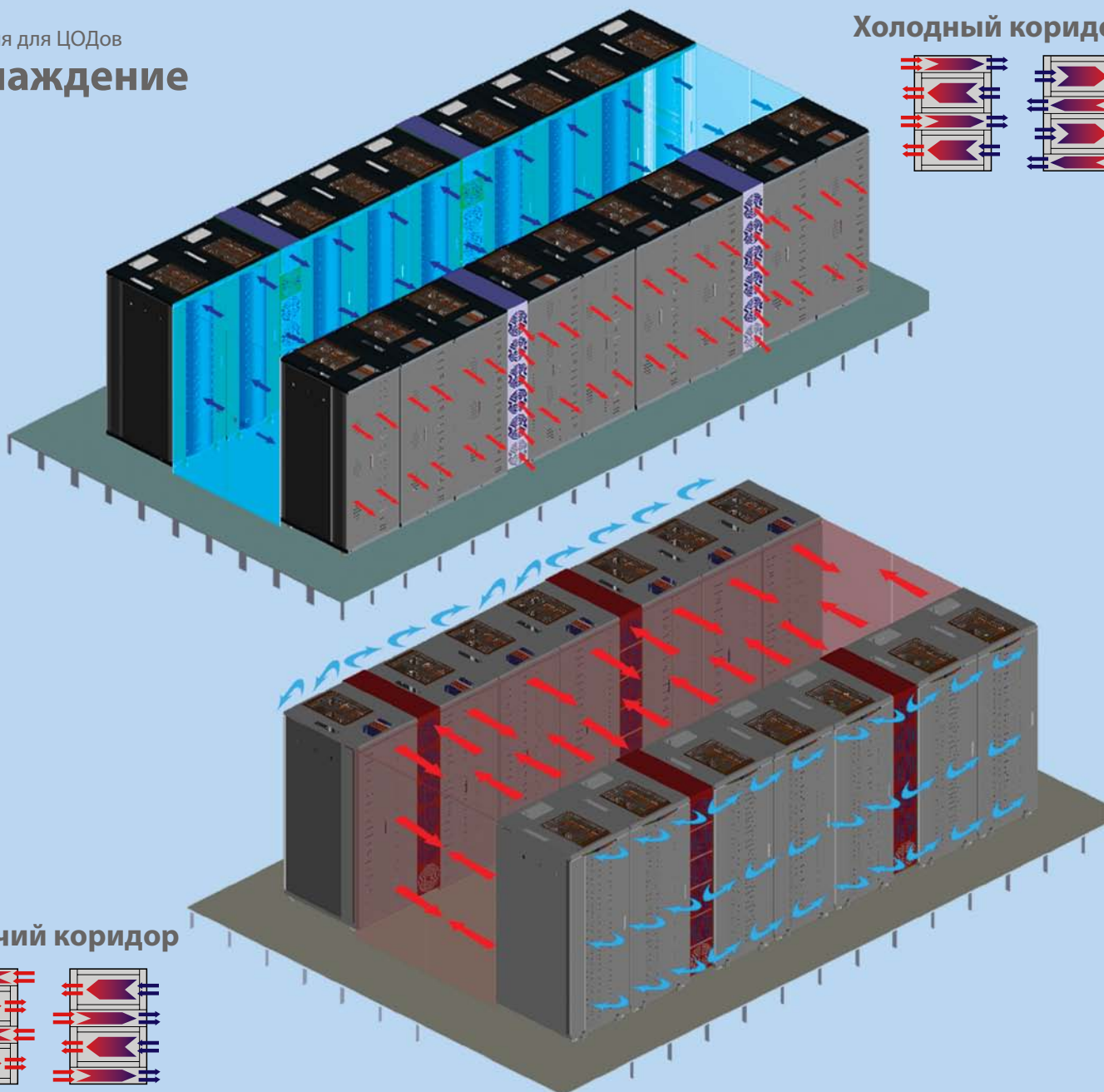
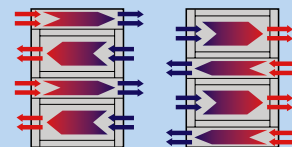
Эффективная и соответствующая требованиям система охлаждения ЦОДа

Разработка Estap в области систем охлаждения для ЦОДов решает две задачи: обеспечивает максимальную производительность устройств и оптимизирует энергозатраты. Согласно статистике 45% подводимого к дата-центру питания расходуется на устройства охлаждения и сопутствующее оборудование.

Тщательный анализ динамических процессов внутри ЦОДа позволил разработать и создать оптимально экономичную и одновременно максимально эффективную систему охлаждения, строящуюся на базе широкого ассортимента специальных устройств и технологий: боковых водяных кулеров, внутрирядных кулеров, блоков для отвода тепла, холодных коридоров и других.



Контакты: +38 (044) 594 06 33 / info@ask-complex.com.ua



Новинка



Торговая марка Группы legrand

Внутрирядное охлаждение (с изоляцией холодных/горячих воздушных потоков)

Для охлаждения и обеспечения оптимальных климатических показателей внутри ЦОДа используется система изоляции холодных воздушных потоков и внутрирядные кулеры. Водяное охлаждение работает максимально эффективно и легко справляется с тепловыми нагрузками до 30 кВт. Кулеры располагаются между шкафами и отвечают за правильное движение потоков, защищая, таким образом, IT-компоненты от циркуляции теплого воздуха. Блок по-

лощает тепло непосредственно из горячего коридора и доставляет холодный воздух в холодный коридор. Отвод тепла осуществляется за счет работы водной охлаждающей системы. Модульная конструкция допускает расширение системы охлаждения при необходимости.

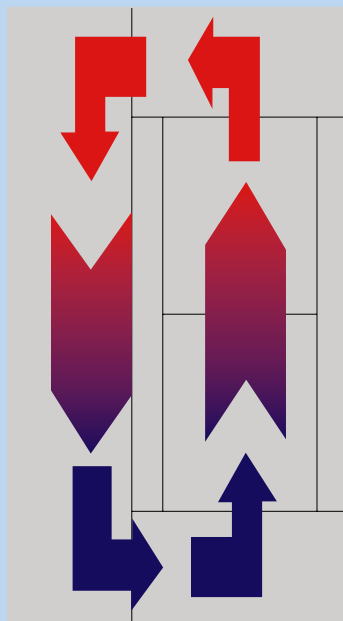
Основные характеристики и преимущества

- Жидкостное охлаждение
- Высокая эффективность
- Простая установка и обслуживание
- Возможности расширения
- Удаленный контроль и управление охлаждением

Код	Описание
ESTC-ITOL-RSWA2D0A20	Водный/воздушный внутрирядный кулер, 12 кВт 230/1/50-60,42U 300x 1200 RAL9005
ESTC-ITOL-RSWB0D0	Водный/воздушный внутрирядный кулер, 20 кВт 230/1/50-60,42U 300 x 1200 RAL9005
ESTC-ITOL-RSWC0D0	Водный/воздушный внутрирядный кулер, 12 кВт 230/1/50-60,4211300x1200 RAL9005

Охлаждение

Прямое охлаждение конструктива (Боковое охлаждение)



Основные характеристики и преимущества

- Жидкостное охлаждение
- Полный отвод тепла
- Совместимость со шкафами любой конфигурации
- Закрытая система с коэффициентом защиты IP55, предохраняющая от проникновения горячего воздуха внутрь шкафа
- Мощные охлаждающие блоки (до 30 кВт)
- Простота установки и эксплуатации
- Управление охлаждением при помощи системы контроля



Блейд-серверы и высокоплотные серверные массивы нового поколения работают в новых диапазонах мощностей, и излучают повышенное тепло в определенных зонах. Для охлаждения таких участков мощность стандартных решений (холодных коридоров) часто бывает недостаточной. Поэтому для предотвращения образования участков перегрева лучше всего использовать точечное

направленное охлаждение. Данный способ несет двойную выгоду: убирает тепловое излучение в точке нагрева и экономит энергетические ресурсы.

Отвод тепла осуществляется за счет модулей водяной охлаждающей системы. Модульная конструкция допускает расширение системы охлаждения при необходимости.

Новинка

Решения для ЦОДов



Охлаждение

Торговая марка Группы | legrand

Код

ESTC-ITCL-RSWA2DCA20
ESTC-ITCL-RSWBODC
ESTC-ITCL-RSWCODC

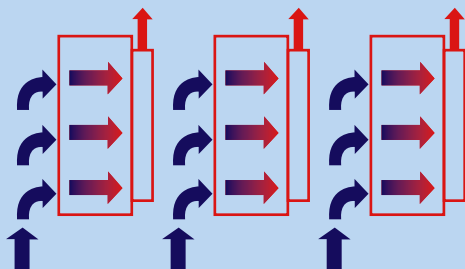
Описание

Водный/воздушный боковой кулер, 12 кВт 230/1/50-60,42U 300x 1200 RAL9005
Водный/воздушный боковой кулер, 20 кВт 230/1 /50-60,42U 300x1200 RAL9005
Водный/воздушный боковой кулер, 30 кВт 230/1/50-60,42U 300x1200 RAL9005

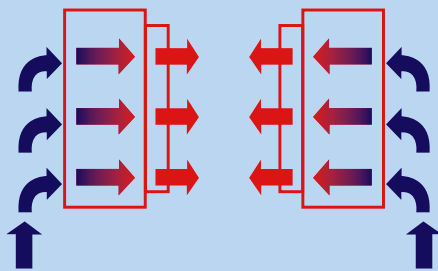


Контакты: +38 (044) 594 06 33 / info@ask-complex.com.ua

Twist Air (отвод горячего воздуха)



Twist Air – устройство, предназначенное для управления воздушными потоками. Компактный модуль устанавливается на задней стенке серверного шкафа. Twist Air направляет вентиляционный поток через серверы (скорость до 3000 м³/ч), предотвращая, таким образом, возникновение участков перегрева. Вследствие этого работа сервера получает дополнительную защиту от сбоев.



Twist Air для ЦОДов выпускается в двух конфигурациях, различающихся по направлению движения вентиляционного потока. В проектах с холодными и горячими коридорами, модули отводят теплый воздух назад. Если движение воздуха идет по направлению спереди - назад, то в таком случае выбирается модуль, направляющий горячий воздух вверх и предотвращающий смешение горячих и воздушных потоков в серверной зоне. Применение такого модуля качественно повышает эффективность работы системы охлаждения ЦОДа.

Новинка

Решения для ЦОДов

Охлаждение



Торговая марка Группы **legrand**

Код

ESTC-IT-RAAA00AB20

Описание

Вентиляционный модуль для задней двери 10 кВт 230/1/50-60,3000 м³/ч

Подробную информацию об аксессуарах, полках, вентиляции, кабель-каналах, подставках, цоколях смотрите на сайте официального дистрибьютора Estap компании АСК-Комплекс <http://ask-complex.com.ua>



Контакты: +38 (044) 594 06 33 / info@ask-complex.com.ua

Система дистанционного мониторинга



Мониторинг и управление ЦОДом в режиме реального времени

EST RM 8164 Estap Remote Monitoring System

Estap Remote Monitoring System – решение на базе ОС Linux для мониторинга и управления ЦОДом в режиме реального времени, обеспечивающее бесперебойную работу, быструю диагностику и восстановление системы. Решение используется для мониторинга и дистанционного контроля по протоколу IP и с возможностью подключения видео-сервера на прилегающих территориях, например, в серверных комнатах, телекоммуникационных станциях и отдельно стоящих зданиях.

Удобное пользовательское меню поможет назначить и разместить датчики на карте определенного объекта, например офиса, для создания пользовательского интерфейса или соединения с пользовательской базой данных, содержащей информацию, полученную от системы мониторинга.

Показатели могут быть экспортированы в файлы CSV-формата. Возможно также использование статического или динамического DNS для распределения IP-адресов. Система мониторинга может работать в качестве видео-сервера (подключение USB или web-камеры) с функцией переноса изображений и видео-файлов на удаленные серверы.

К системе мониторинга можно подключить до 8 аналоговых, 40 цифровых датчиков, 16 сухих контактов и до 4 сетевых устройств. При соединении дополнительных блоков расширения (до 30 штук), тип RS или BU в систему можно встроить до 1000 различных датчиков и устройств.

СПЕЦИФИКАЦИЯ

Инсталляция: 19" стандарт

Мониторинг по IP-протоколу: Web, SNMP

Сетевые протоколы: встроенный HTTP сервер, SNMP агент, управляемый логический блок

Обновление ПО по протоколу FTP

Операционная система: Linux 2.6.23

Программное обеспечение: встроенное программное обеспечение для управления событиями

Тип предупреждения: ESMTTP или SNMP-триггер

Порт RS485: подключение электронных датчиков по интерфейсу RS485, CAN

USB port: Web-camera

Тип: движущийся режим-jpeg, разрешение изображения: 320x240, отправка видео по электронной почте до 320 Кб в одном файле (10-20 сек)

Аналоговые порты: 8x 6P6C для подключения различных датчиков

Шина передачи данных: 2x 4P4C для подключения до 20 цифровых датчиков влажности, напряжения, движения или по одному считывателю данных на каждую шину

Сухие контакты: 16

Релейные выходы: 4 переключателя x 220V*5A

Вес: 1кг

Размеры: 440*44*105 мм

Новинка

Решения для ЦОДов

Система дистанционного мониторинга



Торговая марка Группы legrand



001



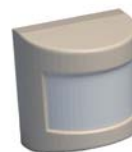
002



EST-RM.500



EST-RM.560



EST-RM.570



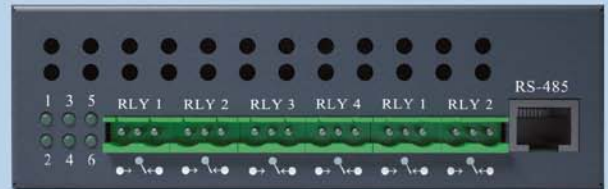
EST-RM.590



Контакты: +38 (044) 594 06 33 / info@ask-complex.com.ua

Система дистанционного мониторинга

EST RS 814 Estap Relay-Sensor Unit



EST RS 814 Estap Relay-Sensor Unit – блок расширения к системе дистанционного мониторинга от Estap для удаленных объектов (расстояние до 1 км от главного блока), например, для дополнительных серверных комнат, отдельно стоящих зданий. К блоку расширения можно подключить до 8 аналоговых датчиков и до 4 электронных устройств.

СПЕЦИФИКАЦИЯ:

Тип предупреждения: ESMTMP, SNMP-триггер

Аналоговые порты: 8x6P6C для подключения датчиков

Релейные входы: 4 переключателя x 220V*5A

Программное обеспечение: встроенное программное обеспечение для управления событиями

Порт RS485: подключение электронных датчиков по интерфейсу RS485, CAN

Вес: 0,5 кг

Размеры: 140*44*90 мм

Новинка

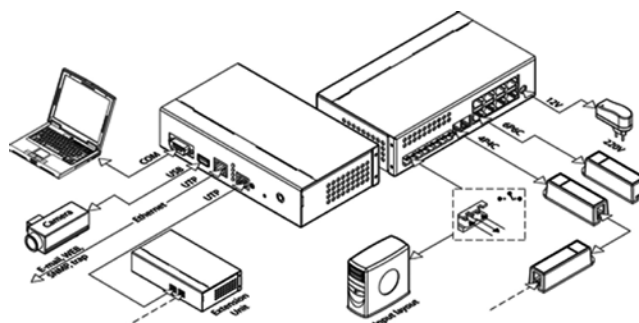
Решения для ЦОДов

Система дистанционного мониторинга



Торговая марка Группы legrand

Код	Описание
EST-RM8164	Estap 19" система дистанционного мониторинга
EST-RS814	Блок расширения для Estap 19" системы дистанционного мониторинга
EST-RM490	Датчик уровня жидкости
EST-RM500	Температурный датчик
EST-RM510	Датчик влажности
EST-RM520	Датчик напряжения
EST-RM530	Датчик доступа



Код	Описание
EST-RM540	Датчик вибрации
EST-RM560	Датчик дыма
EST-RM570	Детектор движения
EST-RM580	Газовый датчик
EST-RM590	Датчик протечек
001	Сенсорный модуль
002	Модуль с клавиатурой



Контакты: +38 (044) 594 06 33 / info@ask-complex.com.ua

Интеллектуальные блоки распределения питания (PDU)



Блоки распределения питания с поддержкой протокола IP, функцией мониторинга и возможностью управления энергоресурсами в режиме реального времени. Качественное интеллектуальное решение для Вашего ЦОДа.

Интеллектуальные блоки распределения питания от Estap созданы для работы с высоконадежными серверными массивами высокой плотности. Преимущество данных устройств заключается в возможности грамотно распределить энергетические потоки и таким образом оптимизировать энергозатраты.

При помощи интеллектуальных блоков распределения питания с поддержкой протокола IP пользователи могут на расстоянии контролировать потребление тока на каждом выходе через канал Ethernet. Задействовав специализированную программу Enterprise Manager, клиент может получать и обрабатывать данные, полученные с тысяч устройств в одном месте.

Все интеллектуальные блоки распределения питания снабжены цифровым светодиодным

амперметром для запуска и распределения питания на серверы.

Интеллектуальные блоки распределения питания от Estap осуществляют качественный мониторинг каждого выхода и перераспределяют нагрузки внутри ЦОДа как при работе со стандартными, так и с блейд-серверами. Данная продуктовая линейка работает на технологической платформе Revelationo, известной удачным сочетанием решений для больших мощностей с инновационным подходом. Эти устройства, функционирующие на базе мощного серверного микропроцессора, задают новые стандарты мониторинга и управления, в частности, пользователю доступна возможность отследить единичное понижение напряжения на отдельном выходе. Программирование последовательностей выходов и временных

задержек позволяют производить дистанционную загрузку серверов. 256-битное шифрование гарантирует безопасность коммуникационным сетевым процессам, а IPMI и SMASH обеспечивают пользователю удобный доступ к компьютерному оборудованию и устройствам. Интеллектуальные блоки распределения питания выпускаются в двух версиях – для горизонтального (19") и вертикального монтажа. При помощи многоканального амперметра можно контролировать силу тока на входе, в цепи и на каждом выходе (блок распределения питания с функцией управления), обеспечивая, таким образом максимально сбалансированную нагрузку. Мониторинг параметров на входе и выходе позволяет в режиме реального времени отслеживать показатели оборудования и программного обеспечения.

Новинка

Решения для ЦОДов

Интеллектуальные блоки распределения питания

КОНТРОЛИРУЕМЫЕ PDU

Код	Описание
EST-PW104M11UB48	8 - позиционный IEC 320 C1310A блок распределения питания, поддержка IP протокола, 1U, 16 Amp IEC 320 C20 Input Plug-2M lead
EST-PW107M10UB88	20-позиционный C13 и 4-позиционный C19 IEC 32010A блок распределения питания, поддержка протокола IP, 32 Amp EN60309 Input Plug - 3M lead, 2x16A Mcb Type C to EN60898

УПРАВЛЯЕМЫЕ PDU

Код	Описание
EST-PW104MA1UB44	8-позиционный IEC 320 C1310A блок распределения питания, управление по протоколу IP, 19", 1U, 3m 1.5 mm2 Pvc Cable with EN6030916A Plug, 3M lead
EST-PW107MA0UB61	16-позиционный C13 и 4-позиционный C19 IEC 32010A блок распределения питания, поддержка протокола IP, ZERO U, 3 m. 4 mm2 H07 совместимый с EN60309, 32 A PLUG, 2x16A Mcb Type C to EN60898, 3M lead



Контакты: +38 (044) 594 06 33 / info@ask-complex.com.ua

Интеллектуальные блоки распределения питания

Характеристики	Преимущества	Блок с управлением	Блок с мониторингом
Дистанционное вкл./откл. отдельных выходов	Возможность дистанционного отключения ЦОДа	✓	
Блокировка выходов при помощи ПО	Защита от несанкционированного подключения серверов к сети	✓	
Создание виртуальных групп выходов	Упрощает управление однотипным оборудованием и серверами с несколькими входами питания	✓	
Комплексный мониторинг на каждом выходе показателей в В, А, Вт, кВА	Расширяет стандартные возможности управления электропитанием и повышает эффективность работы	✓	
Определяемая пользователем последовательность (порядок выходов и временные задержки)	Контролируемый процесс загрузки на основе потребляемой мощности оборудования	✓	
Встроенные программы на флеш-памяти	Упрощенный процесс загрузки и обновления ПО	✓	
Мониторинг параметров	Контроль над изменениями среды и параметрами питания в одном устройстве	✓	
SNMP предупреждения с e-mail-поддержкой	Различные способы оповещения	✓	
Совместимость с платформами IPMI2, SMASH	Координирует доступ пользователя к компьютерному оборудованию и блокам распределения питания	✓	
256-битный AES ключ шифрования (HTTPS, SSL, SSH, SSH2 и встроенный firewall)	Обеспечивает безопасность коммуникации платформы	✓	
Порт Ethernet	Дистанционный мониторинг через Ethernet-канал	✓	✓
Порт RS232	Дистанционный мониторинг через последовательное соединение. Объединение тысяч блоков распределения питания, работающих на базе ПО Eatonis Powerware	✓	✓
Большой цифровой амперметр	Удобная локальная индикация энергопотребления	✓	✓
Одинарный и двойной дизайн шины	Дополнительные возможности для высокоплотных установок	✓	✓
Система автоматической блокировки (не предохранители)	Ускорение обслуживания, улучшенная безопасность	✓	✓
Распространенная модель коннекторов входа-выхода	Универсальные возможности конфигурации	✓	✓
Полное заземление	Безопасность оборудования	✓	✓
Экструдированное алюминиевое шасси	Высокая прочность структуры	✓	✓
Автоматы защиты сети с полной изоляцией	Защищает от самопроизвольного включения/выключения	✓	✓
Выходы отделены от монтажной платы	Продлевает срок службы прибора	✓	✓
Оptionальная перемычка	Безопасное фиксирование кабеля	✓	✓

Новинка

Решения для ЦОДов

Интеллектуальные блоки распределения питания



Торговая марка Группы legrand

Код	Описание
M44 AL	6 –позиционный блок распределения питания, 19", алюминиевый корпус, 1x16A автомат, вилка schuko, 250vac, 2.5м, кабель в комплекте с вилкой
M44 6ALIEC	6 –позиционный блок распределения питания, 19", алюминиевый корпус, 1x16A автомат, вилка IEC320, 250vac, 2.5м, кабель в комплекте с вилкой
M441847ALD	18 –позиционный блок распределения питания, двойная цепь (9+9) 19", алюминиевый корпус, 1x16A автомат, вилка schuko, 250vac, 47U
M441842ALD	18 –позиционный блок распределения питания, двойная цепь (9+9) 19", алюминиевый корпус, 1x16A автомат, вилка schuko, 250vac, 42U
M441847ALDIEC	18 –позиционный блок распределения питания, двойная цепь (9+9) 19", алюминиевый корпус, 1x16A автомат, вилка IEC320, 250vac, 47U
M441842ALDIEC	18 –позиционный блок распределения питания, двойная цепь (9+9) 19", алюминиевый корпус, 1x16A автомат, вилка IEC320, 250vac, 42U



Контакты: +38 (044) 594 06 33 / info@ask-complex.com.ua



ESTAP® USB-PS/2 Combo-8/16 - портовый KVM – переключатель с OSD

Высококачественные KVM переключатели идеально подходят для работы в серверных комнатах небольшого и среднего размера. Они обеспечивают прямое соединение множества серверов.

- Управление до 8 серверов с 1 PS/2- или USB-клавиатурой, 1 PS/2- или USB-мышью и один монитор
- Простая установка – не требуется дополнительное ПО
- Выбор сервера кнопкой включения, «горячими» клавишами или через экранное меню
- Отличное качество отображения видео – до 2048 x 1536 пикселей на 85Гц
- Поддержка DDC, DDC2
- Plug and Play
- Имитирует работу клавиатуры на каждом ПК, что позволяет производить загрузку в нормальном режиме без ошибок клавиатуры
- Автоматическое сканирование (5 до 250 сек.)
- Внешний блок питания DC 5V 2A
- 19"- железная монтажная панель с винтами (DC-15002 => доступна дополнительно)
- Полная совместимость с USB 1.1/2.0
- Поддержка ОС Windows 95/98/98SE/ME/NT4.0/2000/2003 Server/XP/VISTA, Linux, Mac и Sun Micro Systems

Новинка

Решения для ЦОДов



KVM и консоли

Торговая марка Группы | legrand

KVM

Код	Описание
ESTKVM-01-08	ESTAP USB-PS/2 Combo-KVM переключатель с OSD, 8-port
ESTKVM-01-16	ESTAP USB-PS/2 Combo-KVM переключатель с OSD, 16-port

ESTKVM-CBL-CMB-18	Кабель Ostorus, VGA, 2xPS/2, 1xUSB (Мышь/клавиатура), цвет: черный; длина 1.8 м
ESTKVM-CBL-CMB-30	Кабель Ostorus, VGA, 2xPS/2, 1xUSB (Мышь/клавиатура), цвет: черный; длина 3.0 м
ESTKVM-CBL-CMB-50	Кабель Ostorus, VGA, 2xPS/2, 1xUSB (Мышь/клавиатура), цвет: черный; длина 5.0 м



Контакты: +38 (044) 594 06 33 / info@ask-complex.com.ua



ESTAP® USB-PS/2 Combo-8/16 port KVM switch with OSD

TFT-консоли ESTAP с или без встроенных KVM – функциональное и экономящее пространство решение для подключения к ПК и серверам или KVM-инсталляциям в размере 1U

- 19" панель управления с прочной небликующей активной матрицей 15"/17" ЖК монитор, клавиатура, сенсорный планшет и опциональный встроенный KVM или IP KVM переключатель
- Управление до 256 компьютерами при каскадном подключении KVM
- Выбор ПК кнопкой на передней панели, «горячими» клавишами, через экранное меню
- Функция автосканирования для определения статуса ПК
- Максимальное разрешение: 1024x768 пикселей на частоте 75Гц и 1280 x 1024 пикселей на частоте 75Hz, поддержка EDID и DDC2 каждого ПК
- VGA/SVGA/XGA/SXGA Display Mode 16.2 Mio. colors
- Контрастность 500:1, Яркость 250 cd/m и 300 cd/m, время отклика 12 мс
- Поддержка аудио устройств (стерео-разъем 1x 3.5 мм)
- Не требует дополнительного программного обеспечения и драйверов
- Стальной компактный корпус (высота 1U), черный RAL 9005; вес: 12.2 /12.25 /12.3 кг и 13.3 /13.35 /13.4 кг

Новинка

Решения для ЦОДов



KVM консоли

Торговая марка Группы **legrand**

ЖИДКОКРИСТАЛЛИЧЕСКИЕ КОНСОЛИ И КАБЕЛИ

Код	Описание
ESTCSL-1700	Сборный выдвижной ящик для 17" ЖК консоли, с сенсорным планшетом, без клавиатуры и KVM-модуля, без задних кронштейнов
ESTCSL-1900	Сборный выдвижной ящик для 19" ЖК консоли, с сенсорным планшетом, без клавиатуры и KVM-модуля, без задних кронштейнов
ESTCSL-MKIT	Задняя скоба для выдвижного ящика для консоли, 575 мм длиной, поддержка, совместимость со шкафами от 59 см, (23"7/32) до 96 см (37"3/4)
ESTCSL-KEYB-USA	Клавиатура US для сборного выдвижного ящика для консоли
ESTCSL-KVM-IP01	Комбинированный KVM модуль USB+PS/2, с доступом IP, 1 порт, совместимость со сборным выдвижным ящиком для консоли
ESTCSL-KVM-IP08	Комбинированный KVM модуль USB+PS/2, с доступом IP, 8 портов, совместимость со сборным выдвижным ящиком для консоли
ESTCSL-KVM-IP16	Комбинированный KVM модуль USB+PS/2, с доступом IP, 16 портов, совместимость со сборным выдвижным ящиком для консоли
ESTCSL-CBL-PS2-18	Кабель PS/2 cable для комбинированных KVM модулей, длина 1,8 м
ESTCSL-CBL-PS2-30	Кабель PS/2 cable для комбинированных KVM модулей, длина 3,0 м
ESTCSL-CBL-PS2-60	Кабель PS/2 cable для комбинированных KVM модулей, длина 6,0 м
ESTCSL-CBL-USB-18	USB-кабель комбинированных KVM модулей, длина 1,8 м
ESTCSL-CBL-USB-30	USB-кабель комбинированных KVM модулей, длина 3,0 м
ESTCSL-CBL-USB-50	USB-кабель комбинированных KVM модулей, длина 5,0 м



Контакты: +38 (044) 594 06 33 / info@ask-complex.com.ua